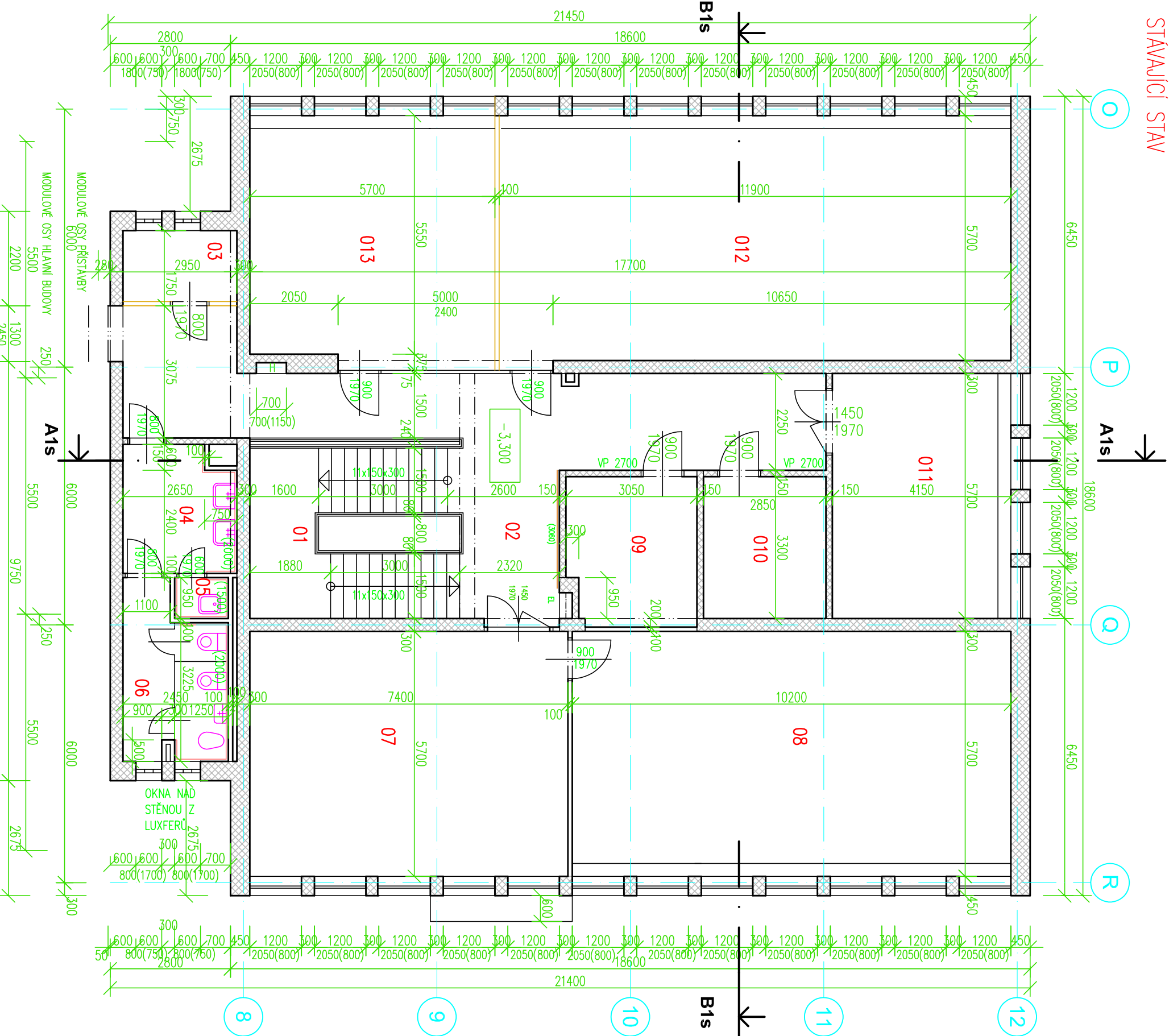


STAVAJÍCÍ STAV



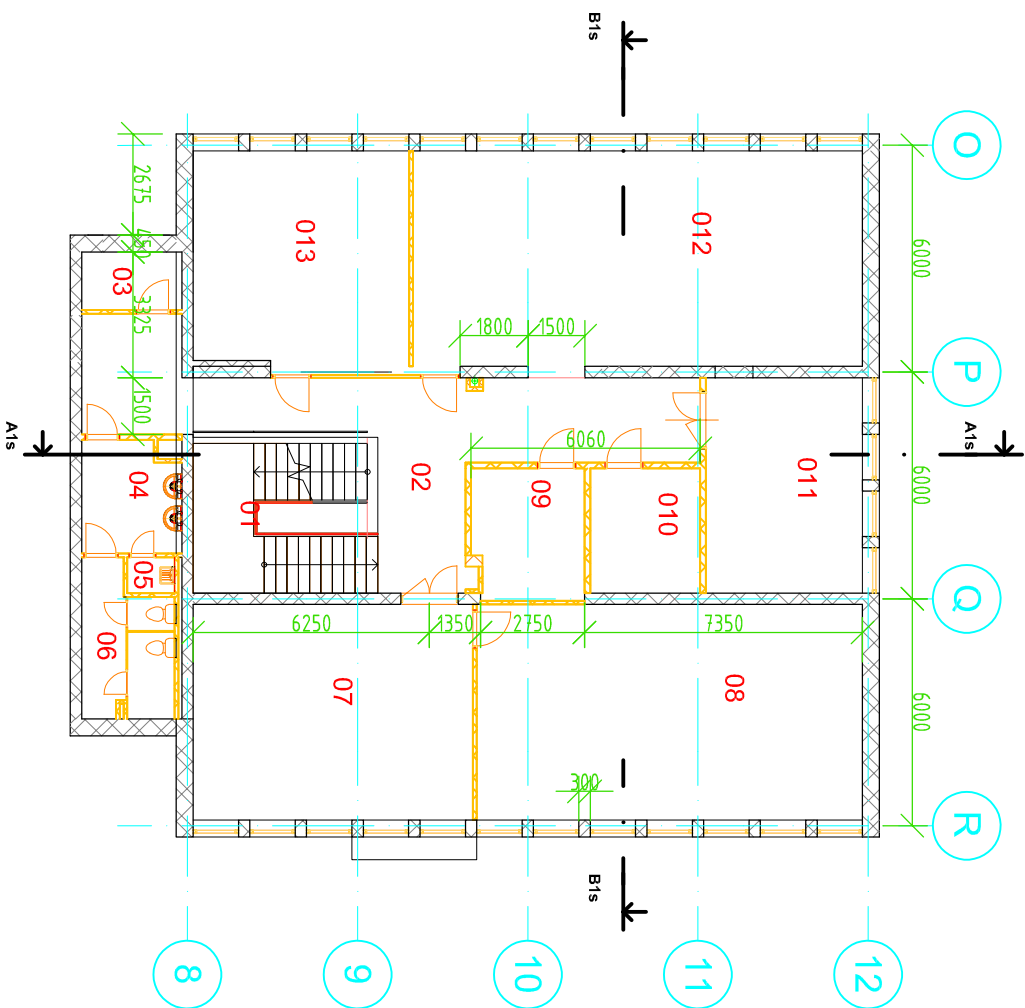
LEGENDA MÍSTNOSTI

ČÍSLO MÍSTNOSTI	ÚČEL MÍSTNOSTI	PLOCHA m ²	PODLAHA	ÚPRAVA POKRYCHU	POZNÁMKA
01	SHODŠTĚ	16,75	TERAČO + POUZK PVC	LIŠTA PVC	
02	CHOBA	43,77	CEMENT. POTĚR + PVC	LIŠTA PVC	
03	SKLAD	4,37	CEMENT. POTĚR + PVC	LIŠTA PVC	
04	PŘEDSÍŇ WC ŽENY	7,50	KERAM. DLAŽBA 150/150	K0 2000	
05	ÚKLIDOVÁ MÍSTNOST	1,19	KERAM. DLAŽBA 150/150	K0 1500	
06	WC ŽENY	8,91	KERAM. DLAŽBA 150/150	K0 2000	
07	KANCELÁŘ	42,18	CEMENT. POTĚR + KOBREK		
08	KANCELÁŘ	58,14	CEMENT. POTĚR + PVC	LIŠTA PVC	
09	SKLAD	10,29	CEMENT. POTĚR + PVC	LIŠTA PVC	
010	SKLAD	9,40	CEMENT. POTĚR + PVC	LIŠTA PVC	
011	KANCELÁŘ	23,65	CEMENT. POTĚR + PVC	LIŠTA PVC	
012	KANCELÁŘ	68,11	CEMENT. POTĚR + PVC	LIŠTA PVC	
013	KANCELÁŘ	33,00	CEMENT. POTĚR + PVC	LIŠTA PVC	

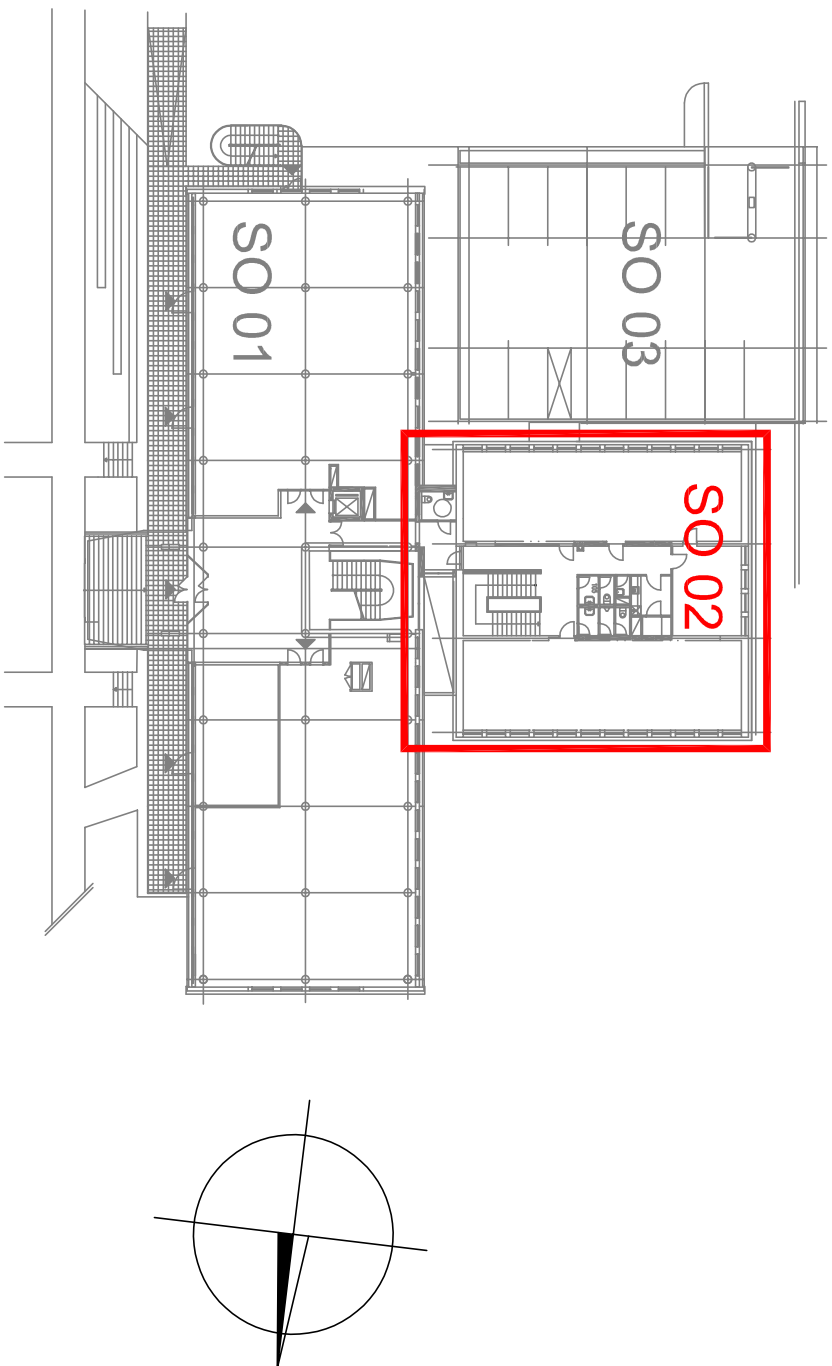
LEGENDA

- ZOBĚNÉ NOSNÉ STĚNY, PŘÍČKY TL. 150MM, CP P150
- ZOBĚNÉ PŘÍČKY TL. 100MM, DUTÉ OHLY
- ZOBĚNÉ PŘÍČKY TL. 100MM, DUTÉ OHLY, BOURACÍ PRÁCE

BOURACÍ PRÁCE



Revize	Datum	Popis změn	Vypracoval	Kontroloval
01				
02				



Objednatel OBEK SERVIS a.s. Panelová 289/6 190 15 Praha 9 - Šatovice	JTSK, BpV SO01 1.NP ±0.00=-229,16 m n.m.
--	---

Koordinace stavby a profese Sestik	JTSK, BpV SO01 1.NP ±0.00=-229,16 m n.m.
---------------------------------------	---

Hlavní projektant Vedoucí projektant Kontroloval	Vedoucí projektant Vedoucí projektant Kontroloval
--	---

Oprávněná osoba kooperanta:	číslo zakázky:
-----------------------------	----------------

Hlavní projektant Ing. arch. Jiří Soukal	Vedoucí projektant Ing. Věra Rehnková	Vypracoval Ing. Věra Rehnková	Kontroloval Ing. Leo Hnilík
---	--	----------------------------------	--------------------------------

stavba: "OKO" Zlín - Tř. T. Batí modernizace objektu č.p. 508 a č.p. 5682	HIP číslo zakázky 19-4180-217
---	-------------------------------------

objekt: SO 02 Objekt B - č.p. 5682	metrika 1:100 1:200	formát 3 A4
---------------------------------------	------------------------	----------------

profese: D1.1.1 - ARCHITEKTONICKO-STAVEBNÍ ŘEŠENÍ - stávající stav a bourací práce	datum revize: 02/2020
--	--------------------------

obsah: PŮDORYS 1.PP	datum revize: 0	výtisk číslo:
------------------------	--------------------	---------------

název dle souboru: SO02_D111_13-1_pp01_0	číslo výkresu: SO02	D1.1.1	13.1	číslo revize: 0
---	------------------------	--------	------	--------------------